

新発表!

はぐくむすまい

HAGUKUMUSUMAI SERIES

6/22

22日 23月

AM9:30~PM5:30

この時間以外でもご案内します!ご希望の方はお電話下さい!

『はぐくむすまい』はお客様に無理なく高品質な一戸建てを持っていただき、また暮らしに余裕を・・・と設計や社員、設備メーカーさんの熱い協力のもとに出来上がったばかりの新シリーズです。これから変化されるお客様の生活パターンやご要望にも対応しやすく、またその追加等にかかる料金も明確です。ぜひ、お気軽に『はぐくむすまい』をお問合せください。社員一同心よりお待ちしております。

説明会場 津本社 津市栄町4丁目246番地
伊勢営業所 度会郡玉城町世古字小垣内268

現在モデルハウス準備中

2LDK 25・92坪

1188万円

消費税込



※イメージバースです。

NEW SERIES

太陽光発電パネル10KW搭載ハウス

7月上旬いよいよ上棟! (9月下旬完成予定)

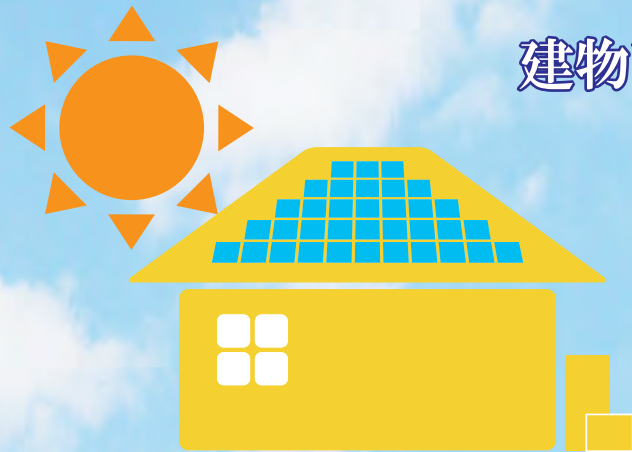
土地+建物+太陽光パネル10KW+消費税

建物面積28坪

2,980万円



津波の心配ありません。



全量買取制度対応
20年間売電出来ます。



- 【所在地】津市半田字尺目2309番8 ●【交通】JR『阿漕駅』1,300m徒歩約17分、近鉄『津新町駅』2,200m徒歩約28分 ●【構造】木造2階建 ●【建物完成年月】平成26年9月下旬完成予定 ●【総戸数】1戸
●【今回販売戸数】1戸 ●【建物坪数】28坪 ●【土地面積】294.76㎡ ●【都市計画】区域内 ●【用途地域】第1種低層住居専用地域 ●【地目】宅地 ●【建ぺい率】60% ●【容積率】100% ●【間取り】3LDK ●【価格】2,980万円(税込)
●【設備】上水道、中部電力機、都市ガス、公共下水 ●【道路】約6.2m ●【現況】更地 ●【建築確認番号】第25技建5851号 ●【私道負担】なし ●【引渡日】完成後 ●【売主】株式会社サントピアホーム
●【近隣施設】ブライスカット半田店1,000m徒歩約13分、修正小学校1,700m徒歩約22分、ひかり保育園750m徒歩約10分
※本件の購入に関しては販売価格とは別に諸費用(登記費用、銀行諸費用、火災保険等)が必要となります。

津市南が丘校区にて新規2区画 もうすぐ分譲予定です。ご期待ください。

お問い合わせは

三重県知事許可 一級建築士事務所1-1570号
三重県知事許可 建設業(般22)第015153号

ホームページもご覧ください。
http://www.suntopiahome.co.jp

株式会社サントピアホーム

住まう喜びをあなたに。 検索

津営業所 津市栄町4丁目246番地

TEL 059-271-6671 ☎ 0120-927-108

松阪営業所 松阪市外五曲町87-5

TEL 0598-22-3501

伊勢営業所 度会郡玉城町世古字小垣内268

TEL 0596-58-0050 ☎ 0120-927-150

土地・建物の買取専門店

不動産買取.com

ふどうさんかいとりどっとこむ

大切な資産だからこそ地域をよく知る
当社にお任せください。
納得価格であなたの不動産を買い取ります。

# 社員一人ひとりが建築のスペシャリスト



株式会社サントピアホーム  
代表取締役 濱田和正

『お客様によるこんで欲しい!』私たちサントピアホーム社員はいつもそう思っています。  
そのためには豊富な知識と経験の営業者、高い技術を持った建築士、巧みの技の職人さん  
がお客様のひとつひとつのご要望にお応えできるよう日々研究や勉強をしております。

どうぞ、信頼できる**技術者集団**におまかせください! **がんばりまっす!!**

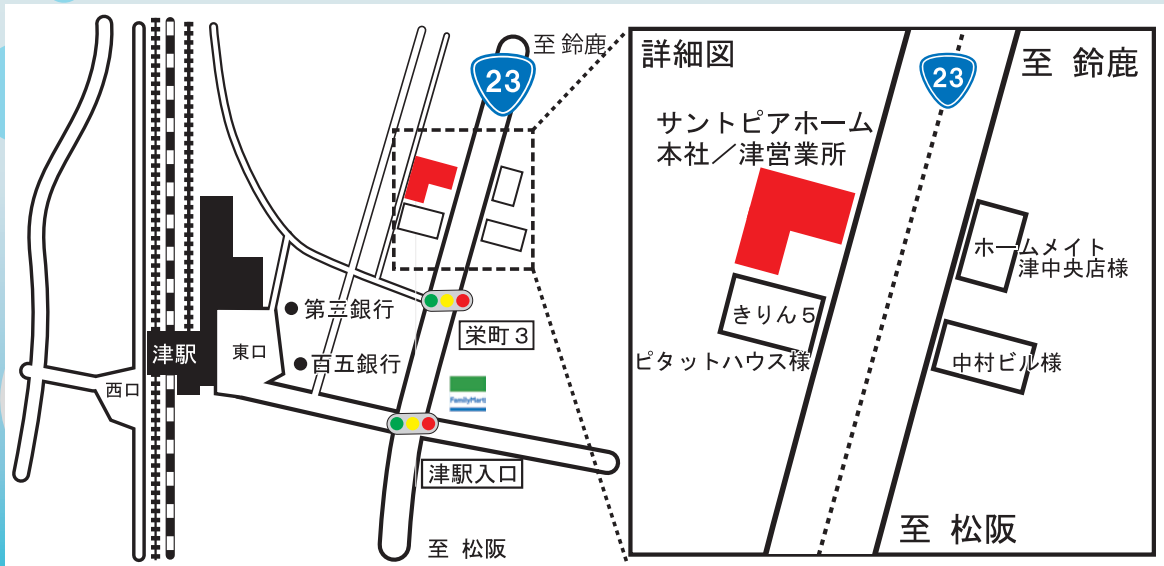
<p>現場監督 2級建築士 天花寺 雅也</p>	<p>設計士 2級建築士 中森 篤</p>	<p>現場監督 1級建築士 藤本 高芳</p>	<p>現場監督 1級建築士 松本 隆夫</p>	<p>現場監督 2級建築士 牛江 茂文</p>	<p>設計士 2級建築士 西村 安代</p>
<p>津店 営業担当 中瀬 昌孝</p>	<p>津店 営業担当 久下 勉</p>	<p>津店 所長 営業担当 竹内 正信</p>	<p>伊勢店 営業担当 里見 悦子</p>	<p>伊勢店 所長代理 営業担当 大村 尚功</p>	<p>伊勢店 営業担当 北川 和宏</p>

## 本社及び津営業所移転のお知らせ

拝啓 時下ますますご清栄のこととお慶び申し上げます。  
平素は格別のご高配を賜り、厚く御礼申し上げます。  
さて、このたび弊社は本社及び津営業所を平成26年4月1日より津市栄町に移転いたしました。  
新本社及び津営業所は津駅にほど近く、よりアクティブな営業活動の拠点となるものと存じます。  
これを機に、社員一同さらに精励し皆様の信頼にお応えできるよう努力する所存でございますので  
倍旧のご支援ご愛顧を賜りますようお願い申し上げます。

敬具

株式会社サントピアホーム  
代表取締役 濱田和正



キッズスペースもあります!お気軽にお越しください!!

三重県知事許可 一級建築士事務所1-1570号  
三重県知事許可 建設(般22)第015153号

## 株式会社サントピアホーム

津営業所 津市栄町4丁目246番地

TEL 059-271-6671 ☎ 0120-927-108

ホームページもご覧ください。

松阪営業所 松阪市外五曲町87-5

TEL 0598-22-3501

<http://www.suntopihome.co.jp>

伊勢営業所 度会郡玉城町世古字小垣内268

TEL 0596-58-0050 ☎ 0120-927-150

住まう欲びをあなたに。

検索

クリック