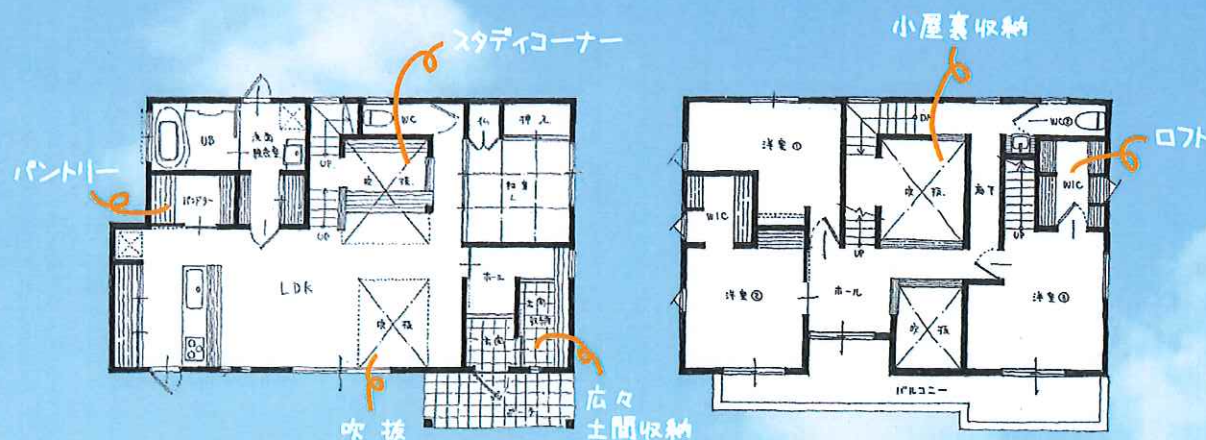


SUNTOPIA HOME

家族をつなぐ
4層の家

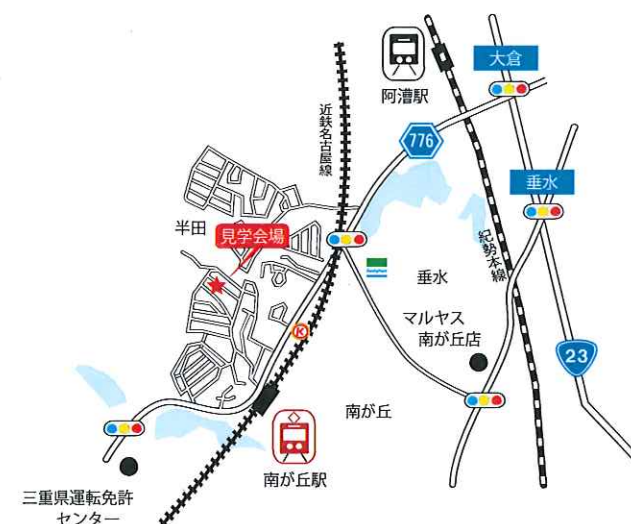


スタディコーナーを中心に子供の成長、
家族の気配を常に感じる事が出来る空間。
そして、たくさんの収納も上手く取り入れ、
施主様と作り上げたアイデアいっぱいの
スキップフロアの家。



1F/77.84㎡ (23.55坪)
2F/61.27㎡ (18.53坪)
延床面積139.11㎡ (42.08坪)
建築面積 81.82㎡ (25.05坪)

お施主様のご厚意により一般公開させていただきます。
是非、この機会に体感してみてください。



OPEN HOUSE

6/18 Sat 19 Sun

Am 10:00 ~ Pm 4:30

会場：津市半田 3336-22

お問合せ / 株式会社サントピアホーム津店 TEL: 0120-927-108

風が優しく語りかけてくれる
高台から絶景を望む

あなただけのリゾート住宅

津市
SH高松

モデルハウス分譲価格
2,780万円

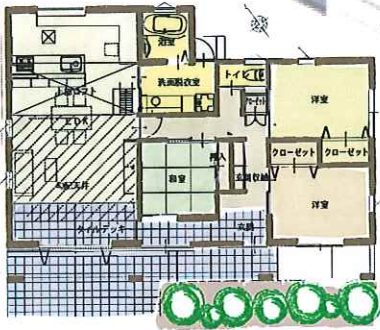
実質毎月負担額 **3万円台**

建物 1,980万円
土地 800万円

35年ローン 月々 74,963円
ソーラーパネル売電
収入月平均(概算) 43,700円

月々返済額シミュレーション **31,263円**

提携銀行ローン35年返済例(変動)金利0.725%
金利は、銀行融資諸条件により異なります。
金利は平成28年6月現在のものです。
月々返済額はソーラーパネル売電収入を差し引いた金額です。

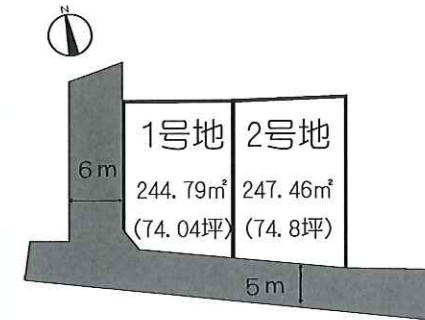


【物件種目】展示場(販売)【所在地】津市半田尺目2309番8【交通】JR「阿曽駅」徒歩約17分、近鉄「津新町駅」徒歩約28分【構造】木造平屋建【建物完成年月】平成26年10月1日【建物面積】92.74㎡(28.05坪)【土地面積】294.76㎡【都市計画】市街化区域【用途地域】第一種低層住居専用地域【地目】宅地【建ぺい率】60%【容積率】100%【間取り】3LDK【設備】上水道、中部電力、都市ガス、公共下水【道路】南西側約6.2m公道【建築確認番号】第25技建5851号【私道負担】なし【引渡】即時【取引形態】売主(株式会社サントピアホーム)

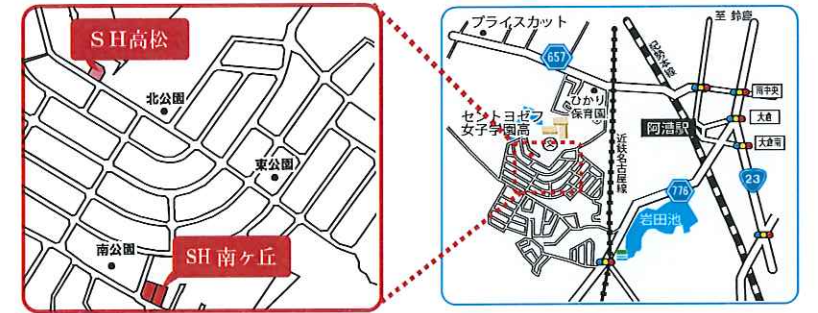
津営業所 津市栄町4丁目246番地 TEL059-271-6671 ☎0120-927-108
松阪営業所 松阪市外五曲町字西沖87番地5 TEL0598-22-3501
伊勢営業所 度会郡玉城町世古字小垣内268 TEL0596-58-0050 ☎0120-927-150

津市
南が丘

- 南面道路で日当たり良好!
- 人気の南が丘小学校エリア
- 70坪オーバーで駐車場も広々とれます。



1号地 **8,800,000円**
2号地 **8,200,000円**

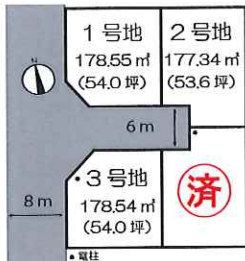


【物件種目】売地【最適用地】住宅用地【所在地】津市半田長峯2421-5他【都市計画】市街化区域【用途地域】第一種低層住居専用地域【地目】畑(宅地に転用可)【建ぺい率】60%【容積率】100%【道路幅員】北西幅員6m開発道路,南西幅員5m公道【主要施設】市営上水道(給水加入金別途)、中部電力、都市ガス、浄化槽【現況】更地【私道負担】なし【総区画数】2区画【販売区画数】2区画【引渡】即時【取引形態】売主【売主】サントピアホーム

宅地建物取引業免許番号 三重県知事(6)第2259号
三重県知事許可 一般建築士事務所1-1570号
三重県知事許可 建設業(総27)第015153号

新築・リフォーム・土地 戸建分譲・不動産仲介
株式会社サントピアホーム

松阪市
久保町



1号地 **7,490,000円**
2号地 **7,430,000円**
3号地 **7,490,000円**

- 近鉄東松阪駅より約1500m(徒歩約20分)
- 第五小学校まで約1000m(徒歩約13分)
- 久保中学校まで約1300m(徒歩約17分)



【物件種目】売地【最適用地】住宅用地【所在地】松阪市久保町字鮎田836-5他【交通】近鉄「東松阪」より約1,600m(徒歩約20分)【都市計画】市街化区域【用途地域】第一種住居地域【地目】宅地【建ぺい率】60%【容積率】200%【道路幅員】西側公道8m,中央6m位置指定道路【主要施設】市営上水道(給水加入金別途)中部電力、都市ガス、公共下水【現況】更地【私道負担】なし【総区画数】4区画【売主】サントピアホーム

次週予告

OPEN HOUSE

6 / 25 Sat · 26 Sun

Am 10:00 ~ Pm 4:30

会場：鈴鹿市岸岡町