

深呼吸する家 体験型モデルハウス 完成見学会



open

MODEL HOUSE

通気断熱 WB 工法
建売モデルハウス

2023 EARLY AUTUMN GRAND OPEN EVENT

9/9 土 10 日
OPEN 10:00-16:00

美しい建築術

暮らしを理想に近づける確かなアイデアを落とし込む

10:53.08

販売価格
土地 + 建物 + 外構
3,500 (税込) 万円

SUNTOPIA HOME
株式会社サントピアホーム



ease of living in a HIRAYA



シンプルな外観デザインと暮らしやすい魔法の仕掛け

シンプルな平屋が魅せる上品で凛とした佇まいの外観。玄関を開けた時の奥まで抜ける視線は、本来なら小さく感じる玄関スペースも、その抜け感をつくる事で平屋の玄関という空間でありながら広く開放的な空間へと生まれ変わります。そしてリビングや洗面脱衣所への動線以外に、土間という動線を生み出しています。そこにはたっぷりのシューズクロークと実用的なカウンターがあり、そこから更に進むと家族で過ごすリビングへと繋がります。

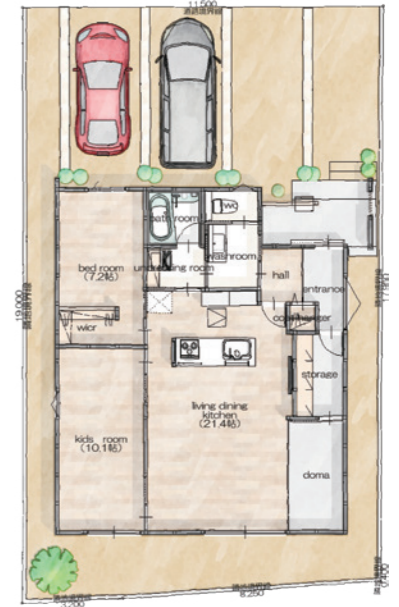


使いやすいすぐ見映えも良い収納は、テレビボードとして機能します。土間収納側に設けたカウンターを利用して生まれた壁は、見事に収納が生まれました。スッキリとしたテクスチャはリモコンなどを置けるスペースを確保しています。

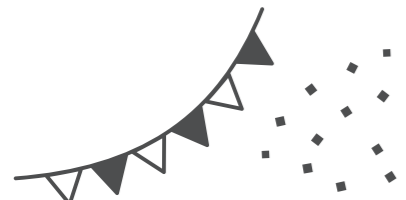
インテリアコーディネーターのアイデアを落とし込む空間づくり

そしてリビングの土間を照らす大スクリーンプロジェクターにはアラジンを採用。

■所在地 / 松阪市光町 10 番 7 ■交通 / 近鉄「東松阪」駅より約 1600m・鈴の音バス「宝塚古墳公園前」より約 400m ■都市計画 / 市街化区域 ■用途地域 / 第一種住居地域 ■地目 / 宅地 ■建ぺい率 / 60% ■容積率 / 200% ■道路 / 幅員 4m ■設備 / 中部電力・公営上水道・側溝・オール電化・公共下水 ■道路 / 北側 6m 位置指定道路 ■その他 / 水道加入金別途必要・上水道負担金別途必要・下水道負担金別途必要・下水道受益者負担金別途必要 ■備考 / WB 工法・家具付き・駐車場 3 台 ■引渡時期 / 即時 ■取引態様 / 売主



延床面積 95.38㎡ (28.85坪) 建築面積 104.80㎡ (31.70坪)



9/10 日

手作り雑貨販売

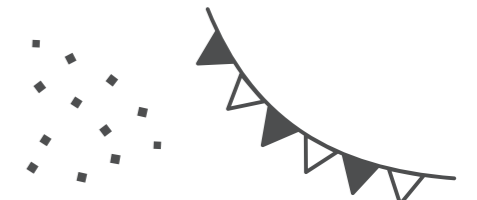


「fuwari」 「RIO's M」

モデルハウスグランドオープニングイベント GRAND OPENING FES



9/9 土 10 日



9/9 土 10 日

キッズ限定 お菓子つかみ取り



ENTERTAINMENT

9/9 土 10 日

有機栽培の新米で作る カレー試食会



aitry Corp.

9/9 土 10 日

アートタイルづくり ワークショップ



WORKSHOP

9/9 土

ファイナンシャルプランナーによる将来設計相談会

マイホームだけでなく生涯のライフプランを見直して、ずっと安心して暮らせる未来を



予約制

LIFE PLANNING

9/9 土 10 日

究極の健康住宅 セミナー開催

1年中エアコン1台で快適に過ごせる家づくりとは!?



SEMINAR

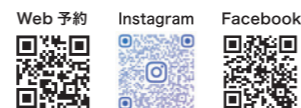
来場予約はコチラから

SPECIAL THANKS 協賛

株式会社サントピアホーム
SUNTŌPIA HOME
[津本社] 514-0004 三重県津市栄町 4 丁目 246
[伊勢営業所] 519-0401 三重県度会郡玉城町世古 268
●三重県知事許可 建設業 (般 27) 第 015153 号 ●三重県知事許可 宅地建物取引業 (6) 第 2256 号 ●三重県知事登録 建築士事務所 第 1-1570 号 ●社団法人全国宅地建物取引業協会会員

0120-927-150

[当日連絡先] 090-6647-7622 (濱田)



●株式会社濱周商事 ●株式会社サンコー ●ボラテック西日本株式会社 ●北川建設 ●岡山建築 ●株式会社AR サクライ
●株式会社インテルグロー ●インテリア西村 ●株式会社東進 ●有限会社ユニティー ●吉建 ●株式会社 LIXIL

PRODUCED BY インテリアコーディネーター 久住仁美 hitomikusumi